

ETD Päätekotelo DRB 12 DIN-kiskoon

Yleistä

ETD Päätekotelo DRB 12 soveltuu laajaan käyttöön erilaisissa teollisuusautomaatio ratkaisuisissa sekä FTTH/ Kaapeli-TV kohteisiin, joissa DIN -kisko on asennettuna.

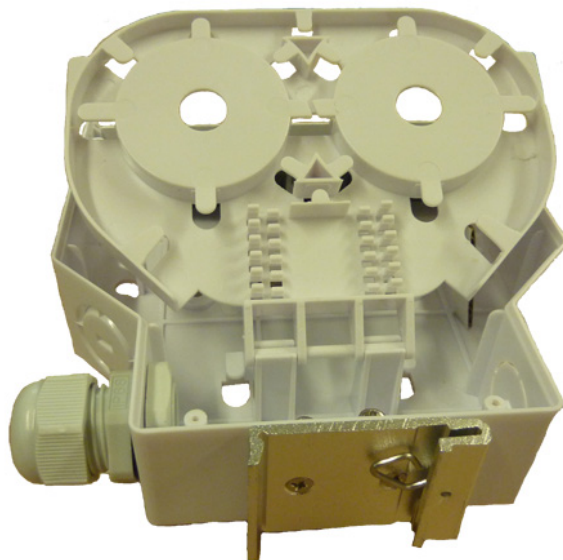
Kätevänä ja pienikokoisena tuote sopii asennettavaksi ahtaisiin paikkoihin.

Tekniset tiedot

Kotelon materiaali on tukevaa ABS -muovia. Tukeva kiinnitys kaapeleille voidaan toteuttaa tarpeen vaatiessa eri suunnista ja kulmista. Kotelo voidaan asentaa joko suoraan kiskoon tai seinälle ruuveilla.

Koteloon mahtuu 12 kpl SC Simplex -adaptereita, ja se sisältää käännettävän jatkoslevyn helpottamaan asennusta.

Ulkomitat (l x k x s): 35 x 133 x 130 mm



ETD Päätekotelo DRB 12, DIN -kiskoon

