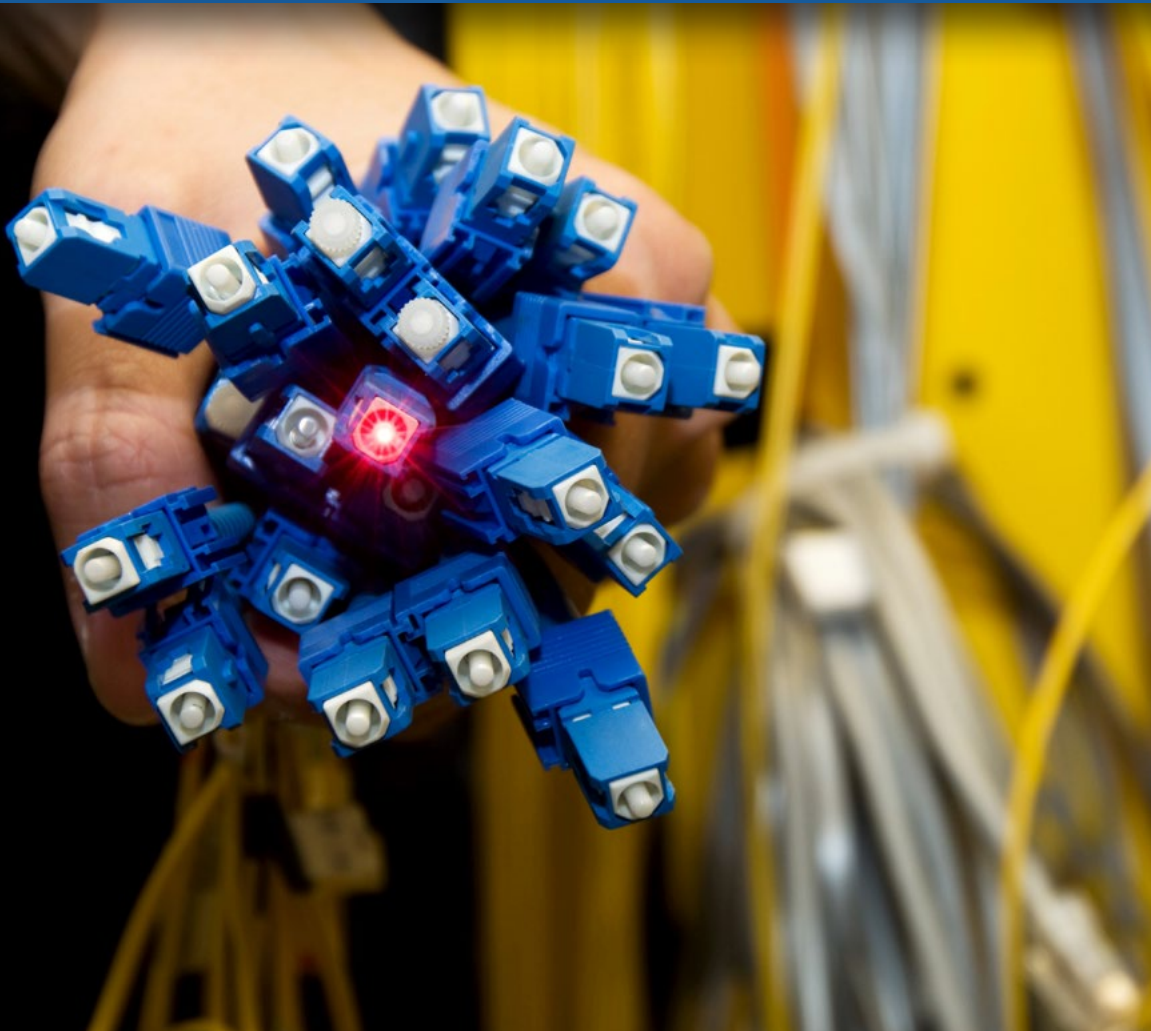
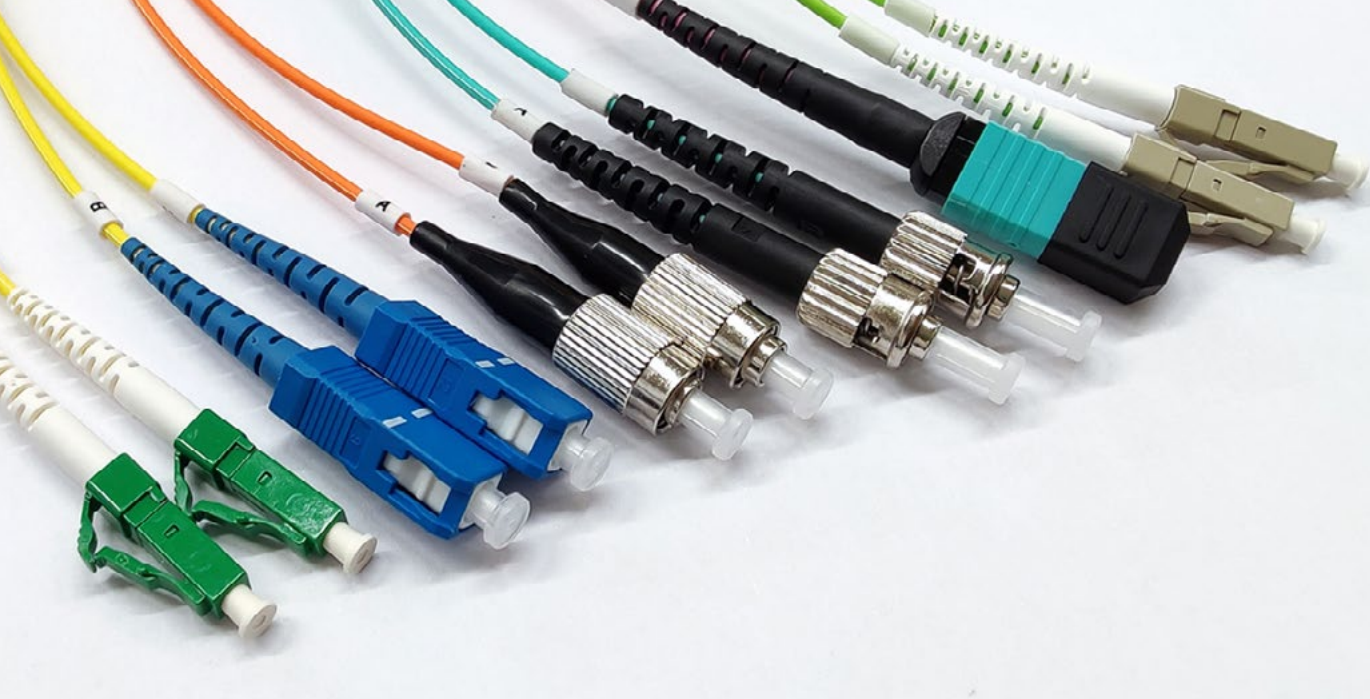


Valokuitutuotteiden valintaopas



Valokuitutuotteiden oikea valinta ja tunnistaminen voi olla haastavaa ilman selkeitä peruseriaatteita.

Tämä opas kokoaa yhteen tärkeimmät asiat kytkentäkuiduista, liittintyypeistä ja adaptereista.



Värit kertovat usein:

- kuitutyyppin
- liittintyyppin

Kuitu- ja liittintyyppin tunnistaminen

Kuitutyyppit:

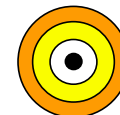
- SM (Singlemode) = yksimuotokuitu
- OM1, OM3, OM4, OM5 (Multimode) = monimuotokuidut

Yleisimmät liittintyyppit:

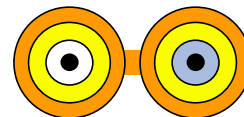
- SC, LC (muovi)
- ST, FC (metalli)

Kaapelityyppi:

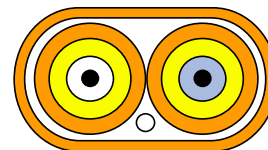
- Simplex = Yksi kuitu
- Duplex = Kaksi kuitua
- Duplex Oval = kaksi kuitua suojattu



Simplex



Duplex



Duplex Oval

Kuitukaapelien värit:

KELTAINEN	SM (OS2)
ORANSSI	OM1 (MM)
AQUA	OM3 (MM)
VIOLETTI	OM4 (MM)
LIME	OM5 (MM)

YKSIMUOTOLIITTIMET



SCU SM liittin



LCU SM liittin

METALLILIITTIMET



FCU SM liittin



ST MM liittin

MONIMUOTOLIITTIMET



SC MM liittin



LC OM3 liittin

Liitintyytit ja hionnat



Mitä eroa on UPC- ja APC-liittimillä?

- **UPC** = suora hionta
- **APC** = vino hionta (vain SM kuidussa)

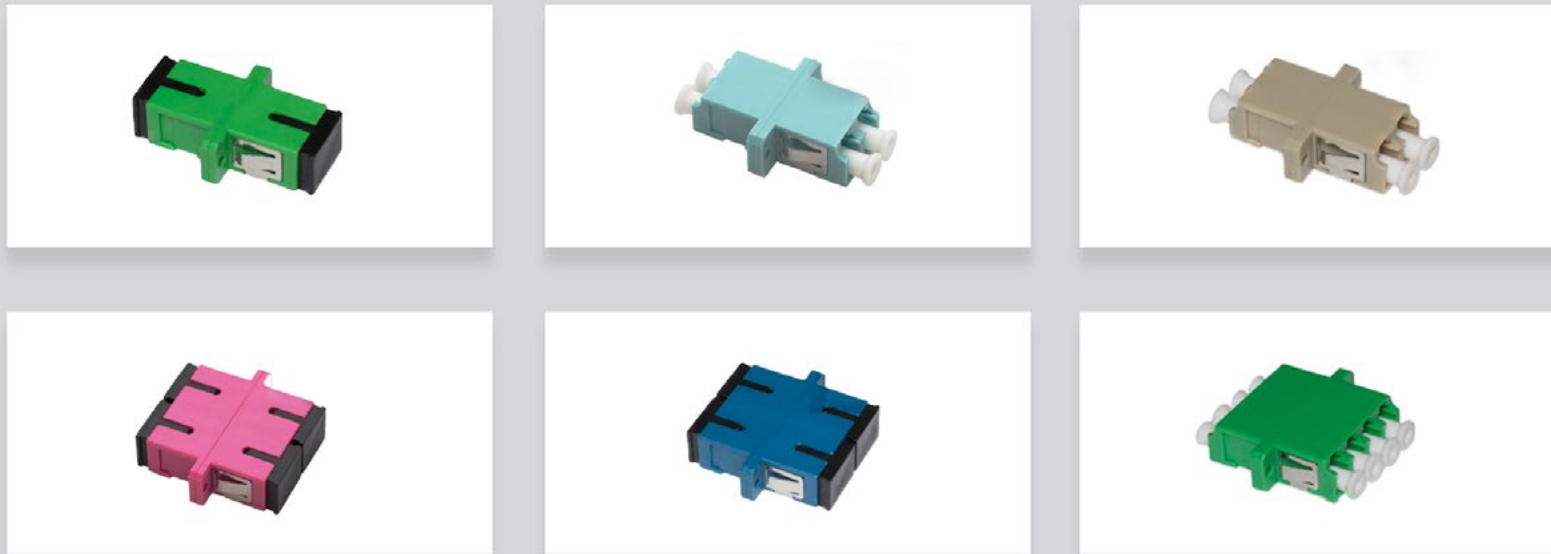


Kytkenäkuituja saatavilla eri liitinyhdistelmillä

- Esimerkiksi SC/APC-LC/UPC



- Yksimuotokuidussa UPC- ja APC-hionnat eivät ole yhteensopivia
- Yksimuoto- ja monimuotoliittimet eivät ole yhteensopivia



Kuituadapterin tunnistaminen

Adapterien värit:

Väri	Käyttö
 Sininen	SM / UPC
 Vihreä	SM / APC
 Beige	OM1 MM
 Aqua	OM3 MM
 Magenta	OM4 MM
 Lime	OM5 MM

Liitäntätyypit:

Tyyppi	Käyttö
Simplex	1 liitos
Duplex	2 liitosta
Quad	4 liitosta



Suojatut kytkentäkuidut



FTTA kytkentäkuitu mastoasennuksiin

- Sääsuojattu



Armeerattu kytkentäkuitu mekaaniseen suojaukseen

- Jyrsijät, rasitus



- Tilaustuote
- Määrittele kuitu- ja liitintyyppi sekä kaapeli vaipan mitta



Valokuituliittimen puhtaus

Valokuituliitin on tietoverkon kriittisin osa, erityisesti puhtauden ja laadun kannalta.

Pidä pölytulppa mahdollisimman pitkään liittimessä sekä adapterissa ennen kytkentää.



Tutustu ETD:n kytkentäkuituihin.

